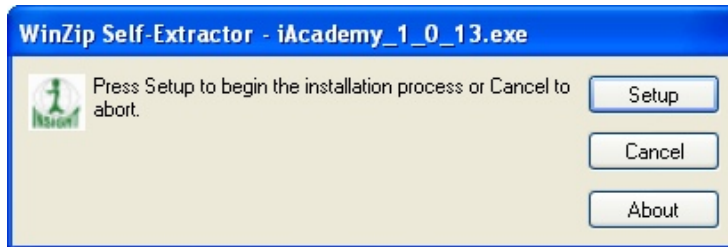


2 Installation Mjukvara

Programmet och den senaste versionen av **iAcademy** finns att [ladda ner](http://www.insight-sports.com/) på <http://www.insight-sports.com/> > Software Update. Kommer också att finnas på vår hemsida www.optimalsport.se inom kort.

Hämta och installera **iAcademy** så visas följande skärmbild på din PC



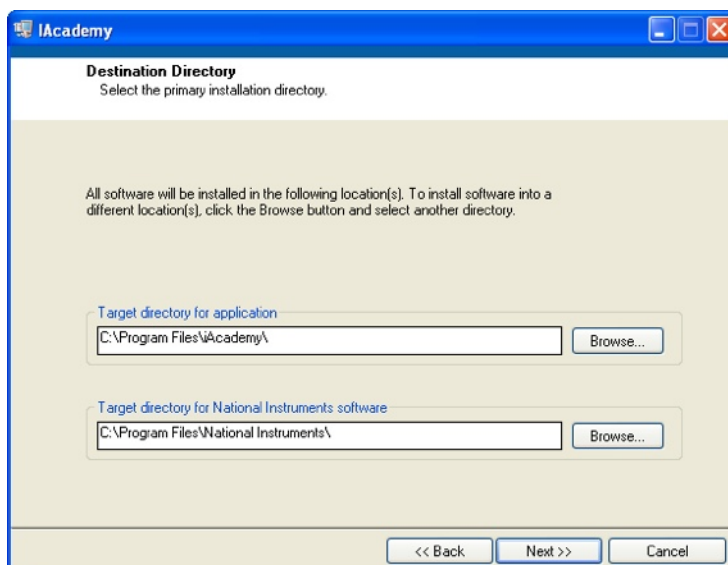
Figur 1 – Uppackningsdialog 1



Figur 2 – Uppackningsdialog 2

2.2 Installation

Så fort som filerna har packats upp visas följande skärmbild



Figur 3 – Installationsdialog 1

Via den här dialogen kan du välja andra installationsvägar på din PC

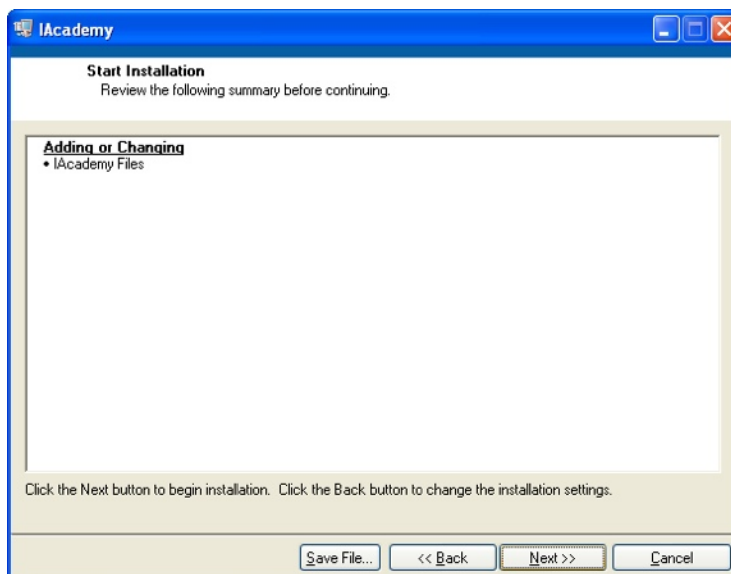
2.3 Licensavtal

Den här skärmbilden visar licensavtalet. Läs igenom och klicka sedan i rutan "I do accept the License Agreement"



Figur 4 – Licensavtal

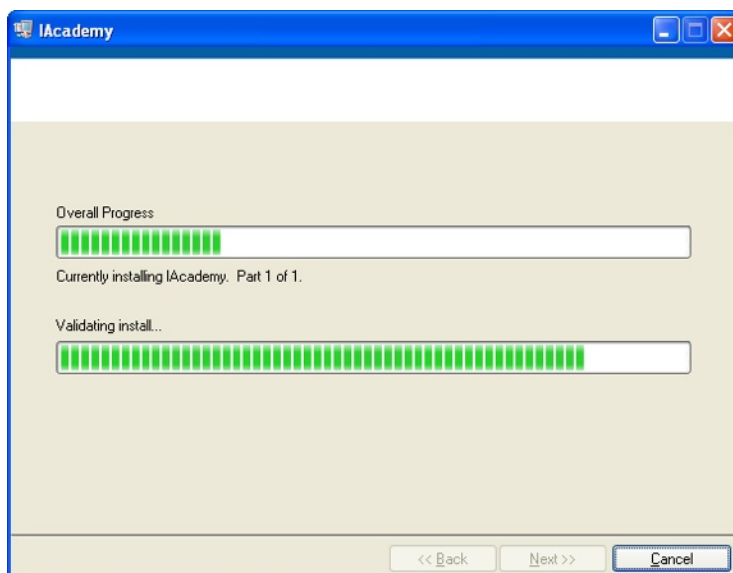
Läs igenom licensen och klicka på **NEXT>>** för att fortsätta.



Figur 5 - Installationsfråga

Skulle en installation var gjord tidigare så ges meddelandet att inget mer händer.

Klicka på **Next>>** varvid följande skärmbild visas



Figur 6 - Installation

Efter det att installationen aktiverats visas följande skärmbild. Klicka på Finnish för att fullfölja installationen.

Du kan komma att få beskedet att starta om din PC. Det är då viktigt att du gör omstarten.

3 Installera Bluetooth

För att trådlöst föra över de svingar du gör i iTrainer och för att de ska kunna ses samtidigt i din PC eller för att kunna höra ljudinformationen i PC:ns högtalare från iTrainer måste Bluetooth anslutningen göras. Se separat instruktion.

Om du inte har Bluetooth i din PC kontakta då din leverantör av din PC. Som extra tillbehör har iTrainer också en s.k. Bluetooth Dongel, vilket underlättar uppkopplingen till PC:n avsevärt. Även snabbare och enklare än den inbyggda Bluetoothprogrammet.

Så fort som Bluetooth är uppkopplad eller installerats kan du Parallellkoppla iTrainer med din PC

Se separat: Bluetooth Uppkoppling Sv1.

Windows XP och Windows 7