



Bluetooth Uppkoppling

Windows XP och Windows

(För Windows Vista hänvisas till originalmanualen)

Windows XP, och Windows 7
Version 0.1

Author	Steven Sparrow
Written	01 February 2011
Revised	2011-03-10

OptimalSport AB

www.optimalsport.se

info@optimalsport.se

1 Anslut Bluetooth

För att Bluetooth anslutningen skall fungera behövs följande:

- Serial Port En serieport på PC:n som kan kommunicera med iTrainer
- Ljudanslutning Om du vill höra ljud och röst från PC:n till iTrainer måste även en ljudanslutning finnas.

Notera:

Bluetooth anslutning finns som regel i de flesta PC.
Separat Bluetooth anslutningar finns att köpa via Optimalsport

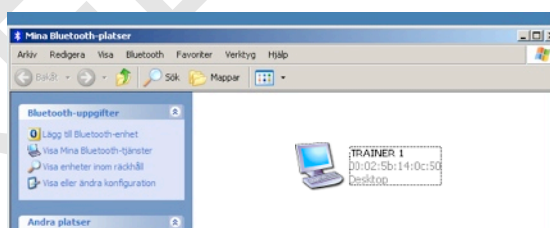
Den här manualen förutsätter att PC:n är försedd med Bluetooth

1.1 Windows XP

1.1.1 Step 1 - Öppna Mina Bluetoothplatser

- Slå på iTrainer och vänta på att statuslampan ska börja blinka vitt.
- Klicka på **Starta> Mina Bluetooth-platser**.
- När de visas klicka då på **Bluetoothenheter inom räckhåll**.
- Högerklicka på iTrainerikonen så visas **Utforskaren**. Klicka på **Para ihop enhet**
- iTrainerikonen ska då visas med namnet iTrainer med ett serienummer från 1-9999. Här visas iTrainer 1.

Parallellkopplingsinstruktionen kan skilja sig något mellan olika fabrikat och versioner.

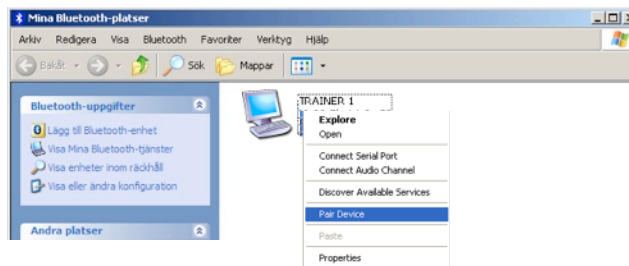


Figur 1 - Bluetoothenheter inom räckhåll

1.1.2

1.1.3 Steg 2 - Koppla ihop iTrainer med PC:n

Klicka på iTrainer ikonen när den har identifierats och välj Parallellkoppla enligt nedanstående skärmbild. Alternativt att att du redan Parat ihop enhet under 1.1.1.



1.1.4 Step 3 - Ange Säkerhetskod

När du har klickat på Parallellkoppla visas följande bild:



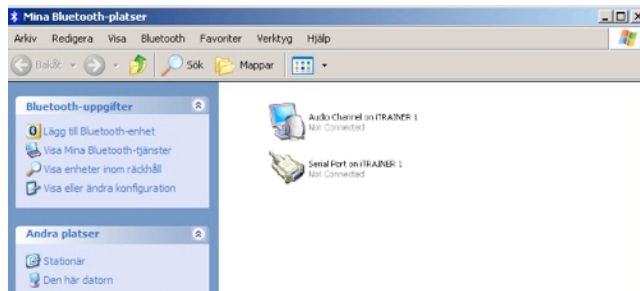
Figure 3 - Ange Säkerhetskod

Skriv in 4 nollor (0000) och klicka på OK.

1.1.5 Steg 4 - Koppla upp mot iTrainer

Dubbeltklicka på iTrainer ikonen i Mina Bluetooth-platser så visas följande (eller liknande).

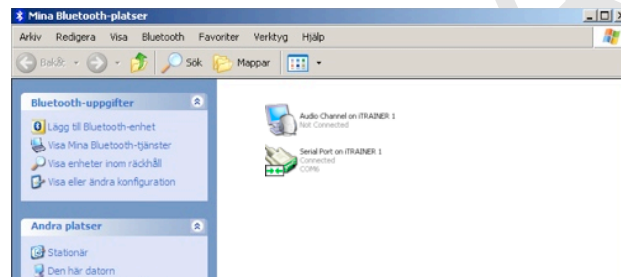
I det här fallet en Serieportikon och en Ljudikon



Figur 4 - Bluetoothanslutningar

1.1.6 Steg 5 - Testa Bluetooth Serieanslutningen

Dubbeltklicka på serieportsikonen som ovan varefter nedanstående bild visas
Samtidigt börjar statusindikatorn på iTrainer att blinka **Blått** för att bekräfta att Bluetoothanslutningen är uppkopplad.

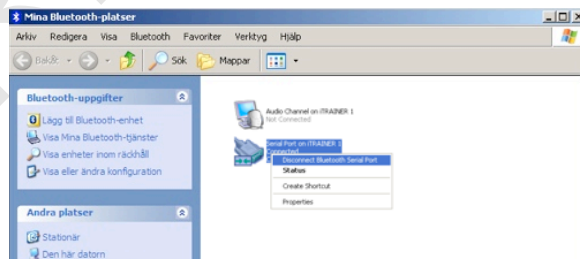


Figur 5 - iTrainer Bluetooth Serieanslutning

I ovanstående exempel har uppkoppling skett mot Comport 6. Notera till vilken port uppkoppling skett..

1.1.7 Steg 6 - Stäng Bluetooth Serieanslutningen

Klicka på serieportsikonen och välj därefter **Koppla Bort Serieporten** Den gröna indikatorlampan slocknar då.



Figur 6 – Koppla ifrån serieporten

OBS: För att undvika eventuella problem bör samma serieport användas när Bluetooth anslutning ska ske. Endast 1 iTrainer kan kommunicera med datorn samtidigt.

1.1.8 Steg 7 - Testa Bluetooth Audioanslutning

Dubbelklicka på "Audiokanalen" samtidigt som indikatorlampan ska visa grönt.

Samtidigt ska indikatorlampan på iTrainer ska blinkar **Blått** föra att visa att uppkoppling har skett.

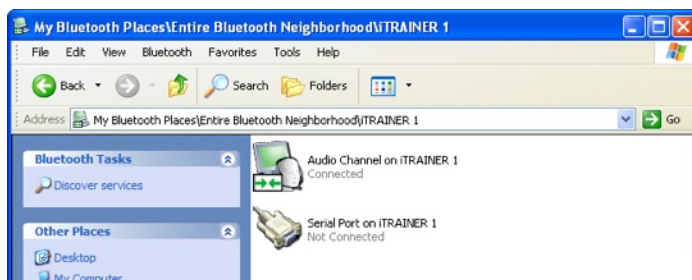


Figure 7 – iTrainer Bluetooth Serieanslutning

Om iTrainer inte är ansluten till PC med USB kabeln så kan du höra röstinformation via PC:ns högtalare om du förflyttar dig i menyn.

1.4 Windows 7

Med Windows 7 har en mer standardiserad Bluetoothinstallation och gränssnitt tillkommit.

1.4.1 Steg 1 – Starta

Gå till "Start->Kontrollpanelen-> Maskinvara och ljud> Visa enheter och skrivare. Nedanstående skärmbild visad då.

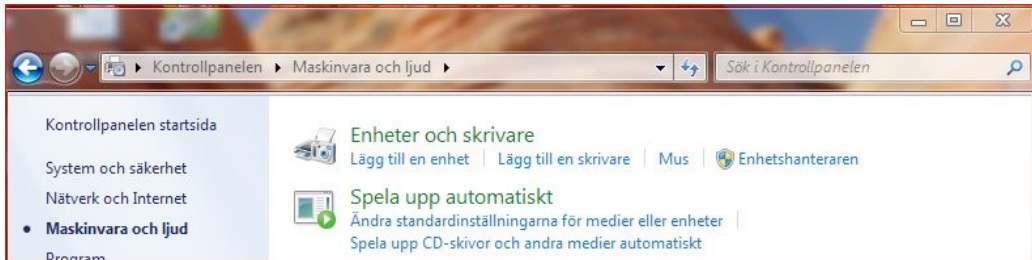
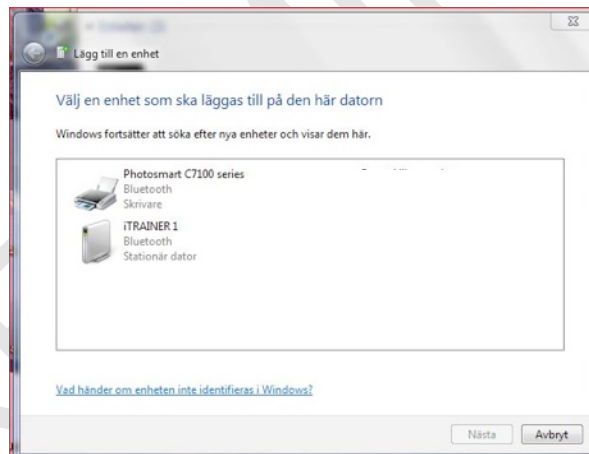


Figure 24 - Windows 7 Bluetooth-Enheter

1.4.2 Steg 2 – Lägg till en Enhet

När sökningen är genomförd ska iTrainer visas i fönstret. Försök igen om sökningen misslyckas. ***iTrainer måste bara påslagen under sökning.***



Figur 25 – iTrainer enheten hittad

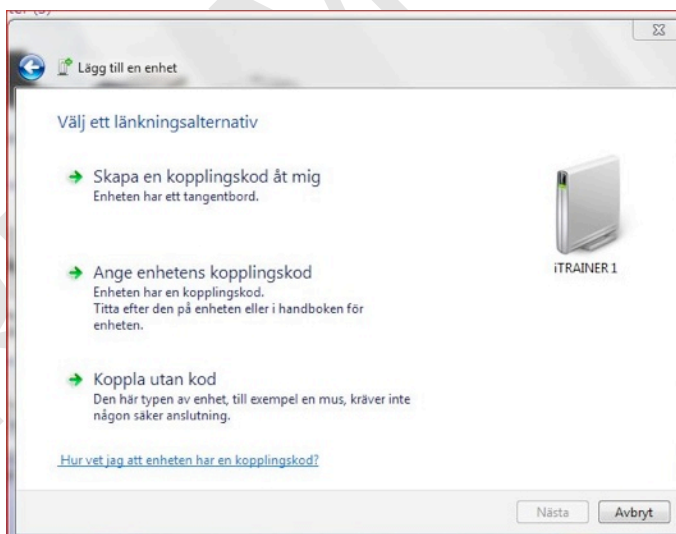
Välj **iTrainer 1** ikonen och klicka på **Nästa** för att installera enheten. Windows 7 kan komma att försöka att parallellkoppla med en standardkod, vilket kommer att misslyckas. Klicka i så fall på *Försök igen*.



Figur 26 - anslutningen Misslyckades

1.4.3 Steg 3 – Välj Parallellkopplingskod

Nedanstående panel ber dig att skapa en Parallellkopplingskod. Klicka då på **Ange enhetens säkerhetskod** och klicka på **Nästa** så visas nedanstående bild.



Figur 27 - Välj Ange enhetens kopplingskod

1.4.4 Steg 4 – Ange en Säkerhetskod

Skriv in 0000 och klicka på **Nästa**

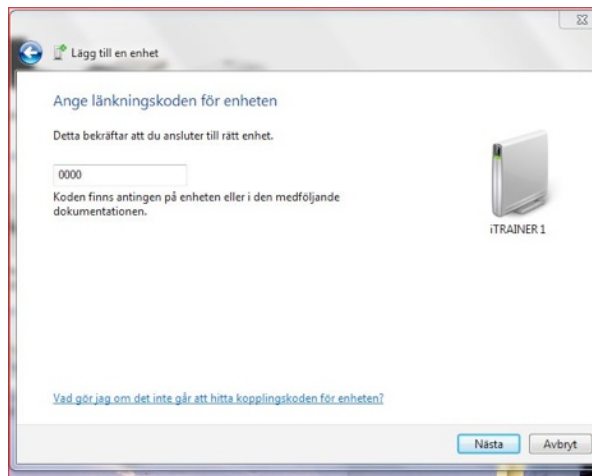
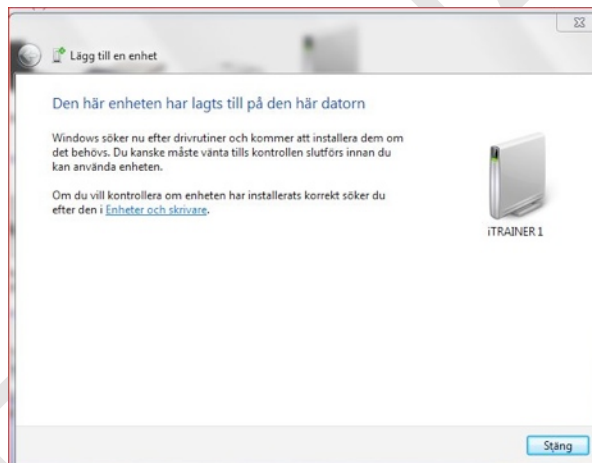


Figure 28 - Ange Säkerhetskoden

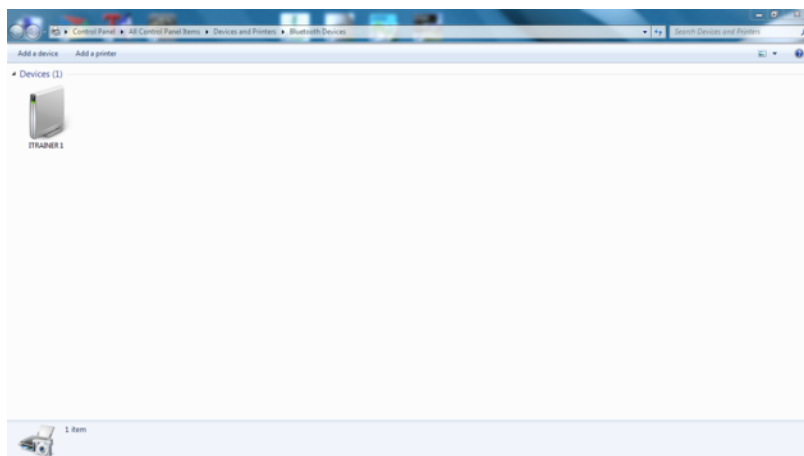
Windows visar nu nedanstående dialog för att indikera att enheten har anslutits och att den håller på och installera drivenheten



Figur 29 – Windows 7 Installation

1.4.5 Steg 5 – Anslut Enheten

När iTrainer har anslutits och lagts til visar enheten i Kontrollpanelen enligt nedanstående skärmbild



Figur 30 - iTrainer Ansluten

Anslutningen ska därmed vara klar.

Du kan nu öppna **iAcademy**. Klicka på **Connections->Scan** och välj iTrainer från rullgardinslistan för anslutning..

2 Teknisk Support

iTrainer garanterar full support inom 24 timmar på mjukvarufrågor som ställs via mail till support@insight-sports.com eller till info@optimalsport.se.

För mekaniska problem ber vi dig att gärna bifoga ett foto och en kort beskrivning på problemet.

För frågor om registrerade svingar ***captured swing files*** ber vi dig att beskriva problemet så noga som möjligt.

Om du har problem med att koppla upp mot Bluetooth så kan iTrainer hjälpa dig om du har ett fjärrinstallation program uppkopplat. Se nästare stycke.

Om du saknar Bluetooth i din PC eller har problem med att koppla mot Bluetooth så kan du köpa en Bluetooth Dongel via oss. Den har fördelen att den kopplar upp direkt mot iTrainer utan några inställningar.

2.1 Fjärrsupport

Om du har uppenbara installationsproblem kan du använda dig av vår "remote support". För att vi ska kunna hjälpa dig måste du först ladda ner det fria fjärrsupportprogrammet www.teamviewer.com. Se till att du installerar det för endast personligt användande.

Kontakt sker efter överenskommelse via mail till support@insight-sports.com

Innan vi kan koppla upp oss mot din PC måste du först starta TeamViewer och ge oss dina log in detaljer (ID och Lösenord). Vi kan då få tillgång till din dator och hjälpa dig med installationen eller andra problem som kan uppstå.

PRELIMINARY